



Proroot®

Enraizador



ECUADOR



MÉXICO



Descripción:

PROROOT® regulador de crecimiento diseñado para inducir y estimular el crecimiento de raíces y el engrosamiento de tallos.

Su formulación se basa en una mezcla balanceada de hormonas "enraizadoras", macronutrientes y ácidos fúlvicos, los cuales son de fácil absorción y asimilación tanto por vía foliar o radical. Las auxinas (ANA y AIB) son principales hormonas exógenas que ejercen el control primario en la formación de raíces y actúan conjuntamente con cofactores del enraizamiento como Fósforo y ácidos fúlvicos para promover el desarrollo de un mayor número de raíces de excelente vigor, incrementar el "prendimiento" de plántulas en almácigos o en campo y restablecer en corto tiempo el sistema radicular en cultivos de trasplante.

Beneficios:

- * Estimula el crecimiento radicular por lo que existe mayor capacidad de asimilación de nutrientes y agua.
- * Promueve el aumento en la longitud de tallos.
- * Integra diferentes rutas de inducción (minerales, ácidos orgánicos, aminoácidos).
- * Ayuda a superar el estrés por trasplante.
- * Ayuda a la regeneración de raíces.
- * Complementa la nutrición de la planta.

Composición:

COMPOSICIÓN GARANTIZADA:	% POR PESO
Nitrógeno total (N).....	11.00 %
Fósforo aprovechable (PO).....	55.00 %
Ácido naftalenacético (ANA).....	0.30 %
Ácido indolbutírico (AIB).....	0.02 %
Ácido fúlvicos.....	2.00 %

Recomendaciones de Uso:

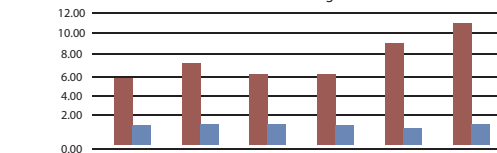
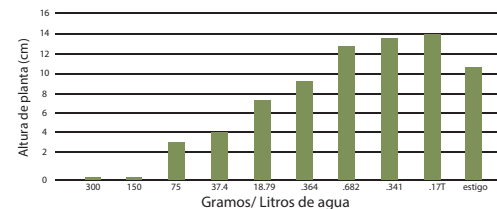
- * Disolver directamente en el tanque mezclador el contenido del sobre que acompaña a cada uno de los envases.
- * Agitar bien la mezcla.

CULTIVO	DOSIS	ÉPOCA DE APLICACIÓN
Banano	1 Kg/Ha	Aplicar vía foliar de 3 a 4 veces por año
Almácigos y Charolas	1 gr/L de agua	Una vez por semana, iniciando las aplicaciones en la tercera semana del desarrollo de las plántulas
Trasplante	100 g por cada 200 L de agua	Aplicar al momento del trasplante, o una semana después aplicar 400g por cada 100 L de agua dirigiendo la aplicación a la base de la planta
Papaya	1 Kg/Ha	Aplicar cada 30 o 45 días
Otros cultivos	0.5 - 1 Kg/Ha	Cuando el cultivo lo demande



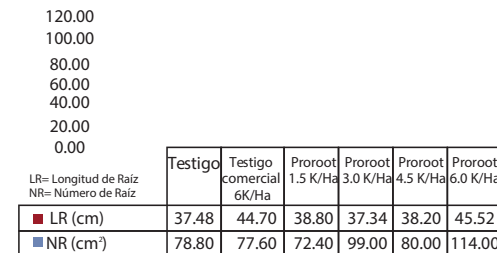
Resultados de Campo:

Efecto del PROROOT® sobre el crecimiento y producción del cultivo de Tomate.



	Testigo	Testigo comercial 6K/Ha	Proroot 1.5 K/Ha	Proroot 3.0 K/Ha	Proroot 4.5 K/Ha	Proroot 6.0 K/Ha
DT (mm)	6.60	8.12	6.84	7.04	9.74	11.90
PST (gr)	2.01	2.02	2.09	1.98	1.57	2.07

Efectos de PROROOT sobre el crecimiento de raíz en Tomate



	Testigo	Testigo comercial 6K/Ha	Proroot 1.5 K/Ha	Proroot 3.0 K/Ha	Proroot 4.5 K/Ha	Proroot 6.0 K/Ha
LR (cm)	37.48	44.70	38.80	37.34	38.20	45.52
NR (cm²)	78.80	77.60	72.40	99.00	80.00	114.00