



La mezcla de ambos productos promueve el desarrollo radicular del cultivo, estimulando vía hormonal y vía ácidos orgánicos a la raíz. Mejora la CIC de la rizósfera, permitiendo la mejoría de la nutrición en etapas iniciales del cultivo.



Promueve el desarrollo óptimo de raíces, además del mantenimiento de las ya existentes.



las características idóneas para el desarrollo de organismos benéficos.

Cultivo	Dosis		Modo de Aplicación
	Proroot	IONI-COH	
Hortalizas	0.5Kg/Ha	0.5Kg/Ha	Aplicación vía sistema de riego o drench, desde el trasplante hasta prefloración.
Frutales	0.5Kg/Ha	1 L/Ha	Aplicación vía sistema de riego o drench, previo a etapas de brotación y en desarrollo vegetativo.



La aplicación en sinergia de los productos promueve la protección de raíces y el control de nematodos fitopatógenos, además de fomentar la generación de nuevas raíces para reponer las que hubiesen sido dañadas por dichos nematodos.



Bloquea el suministro de sustancias necesarias para el crecimiento del nemátodo y provoca su desequilibrio.



Libera nutrientes y controlan enfermedades gracias a la producción de compuestos fungicidas.

Cultivo	Dosis		Modo de Aplicación
	Nemabiol Plus	Raizorg	
Hortalizas	1 L/Ha	1 L/Ha	Aplicar de manera preventiva y curativa desde que la raíz presente un 5% de daño por nemátodos.
Frutales	2 L/Ha	2 L/Ha	Aplicar de manera preventiva y curativa desde que la raíz presente un 5% de daño por nemátodos.

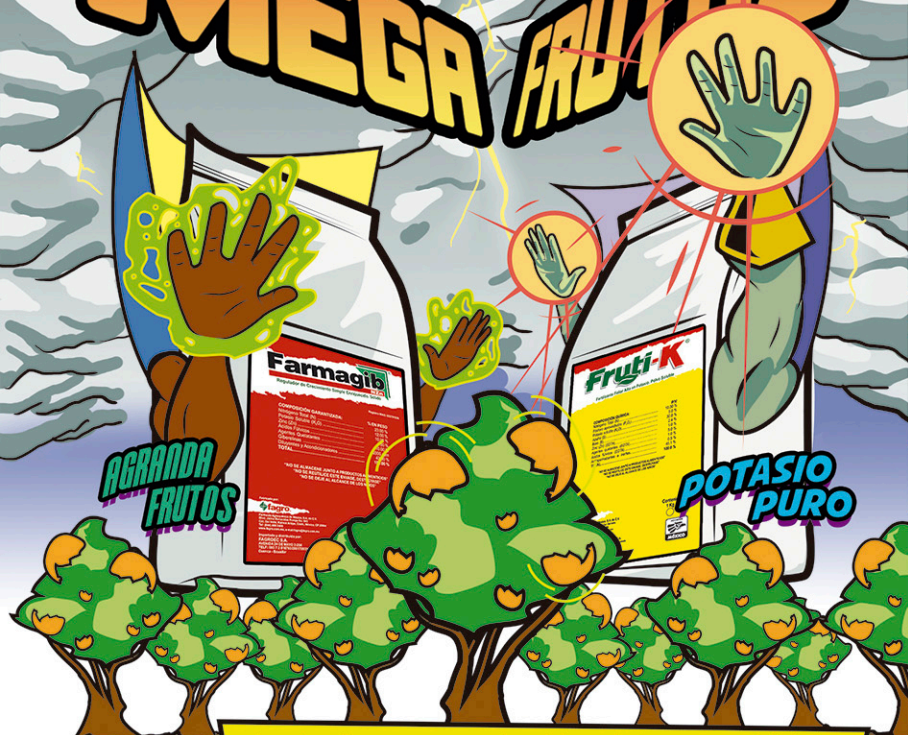


SINERGIAS PODEROSAS DESTINADAS A ASEGURAR EL FUTURO DEL CAMPO



Farmacia Agroquímica de México, S.A. de C.V., Blvd. Jaime Benavides Pompa No. 645 Col. Del Valle 2o Sector, Ramos Arizpe, Coahuila, México, C.P. 25900, Tels. (844) 488 2400, 488 2157, Fax: 488 2057 e-mail: fagro@fagro.com.mx www.fagro.com.mx

MEGA FRUTOS



Las giberelinas promueven el crecimiento de frutos, potencializándose con Nitrógeno y Zinc, el Potasio fomenta la mejora de la consistencia, sabor, dulzor y resistencia de dichos frutos. Mezcla ideal para la etapa de fructificación de hortalizas y frutales.



Favorece el crecimiento de frutos y acelera la brotación de yemas vegetativas.



Permite obtener frutos de mejor tamaño y coloración.

Cultivo	Dosis		Modo de Aplicación
	Farmagib N2n	Fruti-K	
Hortalizas	0.5 Kg/Ha	1 Kg/Ha	Aplicar de manera foliar o al sistema de riego en fructificación (engorde de frutos)
Frutales	1 Kg/Ha	1 Kg/Ha	Aplicar de manera foliar o al sistema de riego en fructificación (engorde de frutos)
Granos	0.5 Kg/Ha	1 Kg/Ha	Aplicar de manera foliar en llenado de grano o viana



BROTOS PODEROSOS

La sinergia de ambos, forma una completa composición de nutrientes (todos los que la planta requiere) y bioestimulantes de origen orgánico, para desarrollo inicial y vegetativo de la planta, promover nuevos brotes, corregir deficiencias de nutrientes, etc. Ideal para desarrollo vegetativo.



Mantiene el balance nutricional de la planta, lo que aumenta el sano crecimiento y la correcta estimulación.



Impulsa el desarrollo de la planta, ya sea en post-trasplante tardío, desarrollo vegetativo, brotación, prefloración y amarre de frutos.

Cultivo	Dosis		Modo de Aplicación
	GreenTop	Impulsor	
Hortalizas	1 L/Ha	0.25 L/Ha	Aplicación foliar para desarrollo vegetativo y prefloración.
Frutales	1 L/Ha	0.5 L/Ha	Aplicación foliar para desarrollo vegetativo y prefloración.
Granos	1 L/Ha	0.25 L/Ha	Aplicación foliar para desarrollo vegetativo y prefloración.

MATA-PLAGAS



Cinna-MIX controla de manera inmediata las infestaciones de insectos plaga (adultos y larvas), Biotech BMI protege de infestaciones futuras y controla de manera biológica las plagas (larvas y adultos) que pudieran presentarse.



Actúa en diferentes grupos de insectos para el control biológico de los mismos por tiempos prolongados.



Protege contra plagas que causan bajas en el suministro de sustancias necesarias para su crecimiento.

Cultivo	Dosis		Modo de Aplicación
	Biotech BMI	Cinna-MIX	
Mosquita Blanca (Bemisia tabaci)	3mL/L de agua	3mL/L de agua	Aplicar de manera preventiva y cuando exista presencia de la plaga.
Pulgones	3mL/L de agua	3mL/L de agua	Aplicar de manera preventiva y cuando exista presencia de la plaga.
Larvas de lepidópteros	3mL/L de agua	3mL/L de agua	Aplicar de manera preventiva y cuando exista presencia de la plaga.